



La Fira del Pa concentra diumenge les parades i un munt d'activitats lúdiques i culturals.

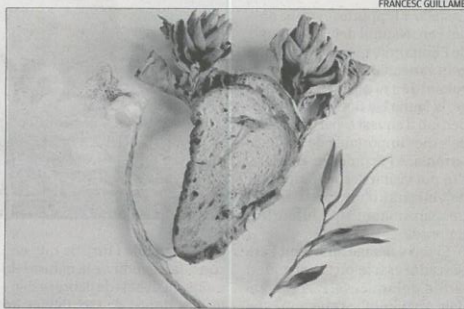
Una cursa del pagès de ferro i música rural per obrir la Fira del blat i el pa

► La Cooperativa Agrícola i l'Ecomuseu-Farinera sumen esforços per oferir un programa ple d'actes

SÒNIA FUENTES CASTELLÓ D'EMPÚRIES

Castelló d'Empúries ha programat un cap de setmana ple d'activitats lúdiques i culturals per apropar el públic al món agrícola i al del pa, amb algunes propostes innovadores com són, aquest dissabte, una gimcana del pagès de ferro i un concert rural. La Cooperativa Agrícola de Castelló d'Empúries i l'Ecomuseu Farinera tornen a unir esforços programant conjuntament, dissabte 11 i diumenge 12 de maig, dues de les seves activitats més destacades: la Fira Agrícola d'ocasió, de la qual es fa la tercera edició, i la Fira del Pa, que compleix 21 anys.

Per obrir la Fira, la Cooperativa organitza la cursa del pagès de ferro, a les quatre de la tarda, i també com a novetat, a les 11 de la nit, hi ha un concert rural amb el grup Bad Cocktail. «Són dues de les novetats d'una àmplia programació que s'allargarà tot el cap de setmana» explica la directora de l'Ecomuseu Farinera, Carme Gi-



Una de les fotografies de l'exposició Pa & de Francesc Guillamet.

labert. Dissabte, durant tot el dia, es podrà visitar la Fira agrícola d'ocasió Cooperativa Agrícola de Castelló d'Empúries i des de la Farinera comencem amb la inauguració de l'exposició de Francesc Guillamet: Pa &, que són fotografies seves que treballen el concepte del pa. La mostra recull una sèrie de bodegons, en els

quals el pa és el gran protagonista. Es tracta d'un treball fotogràfic molt personal, sempre en blanc i negre argèntic del recorregut fotogràfic Francesc Guillamet. L'activitat forma part de l'Any Patrimoni Cultural 2019. La inauguració, amb una visita guiada inclosa, serà a les dotze del migdia. Una mica més tard, a les dues de la tar-

da, es fa el dinar popular de la Cooperativa Agrícola de Castelló d'Empúries.

Diumenge arriba la tradicional Fira del Pa: «No és una trobada de milers de visitants, però sí que té un ambient comarcal i familiar important» i després de 21 anys està molt més que consolidada. A banda de l'exposició de màquina de batre i màquina de segar i ligar que ja és tradicional, des del Museu s'ofereixen tres tallers diferents. Un és un taller de costura per fer-se una bossa de pa, l'altre és un taller que fa el Museu d'Arqueologia de Catalunya Ullastret: Arribar i moldre, per explicar com es feia la farina en l'antiguitat i el tradicional de fer pa, diumenge matí i tarda. També es continuarà amb la visita pel patrimoni de Castelló i degustació de productes de la terra, Tastapatrimoni; el programa inclou una visita gimcana pel museu: Joc de Farinons i s'acaba amb Enfarnat, al Museu, que finalitza amb un tast final de productes.