



QUADRE DE SUPERFÍCIES DE SOL I OCUPACIÓ			
ZONA D'UNITATS D'ACAMPADA	clau ZUA	127.003,15	65,04%
ZONA DE VIALITAT PRIVADA APARCAMENT	clau ZVPAp	9.519,64	4,87%
ZONA DE VIALITAT PRIVADA	clau ZVP	8.137,23	4,17%
ZONA D'ESPACIS LLIURES COMUNITARIS	clau ZELLC	16.092,74	8,24%
ZONA D'EQUIPAMENTS PRIVATS	clau ZEP	34.523,17	17,68%
SUPERFÍCIE ÀMBIT TOTAL PEU		195.275,93	100,00%

OCUPACIÓ MÀXIMA (Coef. 6%)	11.716,56
SUPERFÍCIE ESPAI DE VORES	38.230,51
SUPERFÍCIE ÀMBIT TOTAL PEU + ESPAI DE VORES	233.506,44

UNITATS D'ACAMPADA SEGONS RATIOS CÀMPING (m ² /ud)			
UDS. ACAMPADA LLIURE	166	420	60,00%
UDS. ACAMPADA TIPUS Bungalows	204	280	40,00%
UNITATS D'ACAMPADA TOTALES	181	700	100,00%

- - - - LÍMIT ÀMBIT PEU (Activitat del càmping)
 - - - - ESPAI DE VORA
 LÍMIT ÀMBIT PAE PER LES EDIFICACIONS DELS EQUIPAMENTS PRIVATS





QUADRE DE SUPERFÍCIES DE PAVIMENTACIÓ		
PAVIMENT TOU TIPUS PRADERA		115.836
PAVIMENT TOU TIPUS SAULÓ COMPACTAT		36.652
PAVIMENT DE TERRES AMB HIDROSEMBRA		38.057
PAVIMENT D'ASFALTAT DRENANT		8.329

16/11/2022
 14.121/9901048/2009/2010/2013
 Archi.v.o

16/11/2022
 14/30/35/121/990/2012/2113/2131/2133
 2150/2155
 Archivo:



QUADRE DE PROJECCIÓ ARBRES	
ARBRE APARCAMENT	
ARBRE ACAMPADA	
ARBRE ACAMPADA LÍMIT CAMPING	
ARBRE ZONA BUNGALOW	
ARBRE BOSC LÍMIT PARC NATURAL	

- - - - - LÍMIT ÀMBIT PEU (Activitat del càmping)
 - - - - - ESPAI DE VORA
 - - - - - LÍMIT ÀMBIT PAE PER LES EDIFICACIONS DELS EQUIPAMENTS PRIVATS

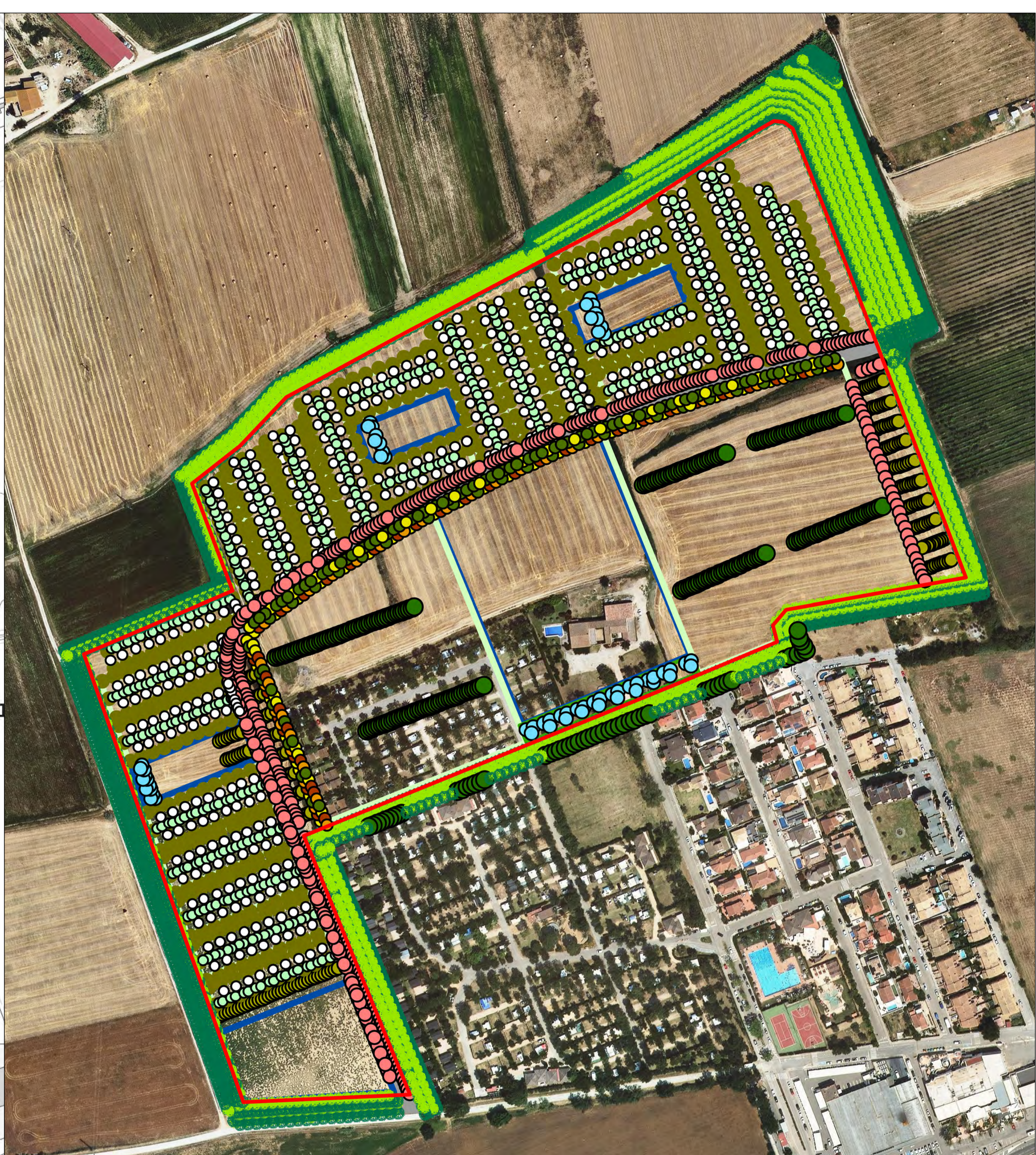
URBANA
 J. M. BLÁZQUEZ BOYA arquitecte
 SANDRA DOMÍNGUEZ col·laboradora
 JULIÁN BLÁZQUEZ LIZÁN col·laborador

E: 1/1.000
 Data: 2022

PLA ESPECIAL DE TRASLLAT I NOVA IMPLANTACIÓ DEL CAMPING
 MAS NOU A CASTELLÓ D'EMPÚRIES ALT EMPORDÀ - GIRONA

PLANTACIÓ FORA ÀMBIT PAE
 (No vinculant)

o.04A



LLEGENDA

— Àmbit del Pla Especial del càmping Mas Nou

Ordenació

- Vialitat
- Equipaments
- Espais lliures
- Unitats d'acampada

Vegetació

- Freixe (Unitats d'acampada)
- Morera (Unitats d'acampada)
- Arç blanc (Unitats d'acampada)
- Om comú (Aparcaments)

Pollancre, Àlber i Freixe (Zona de vora)

Àlber (Equipaments)

Matollar (Zona de vora)

Matollar (Ribera)

Freixe (Ribera)

Vern (Ribera)

Salze (Ribera)

Xiprer (Zona Bungalous)

Freixe i Om (Vialitat)

LLEGENDA

— Àmbit del Pla Especial del càmping Mas Nou

Ordenació

- Vialitat
- Equipaments
- Espais lliures
- Unitats d'acampada

Vegetació

- Freixe (Unitats d'acampada)
- Morera (Unitats d'acampada)
- Arç blanc (Unitats d'acampada)
- Om comú (Aparcaments)

Pollancre, Àlber i Freixe (Zona de vora)

Àlber (Equipaments)

Matollar (Zona de vora)

Matollar (Ribera)

Freixe (Ribera)

Vern (Ribera)

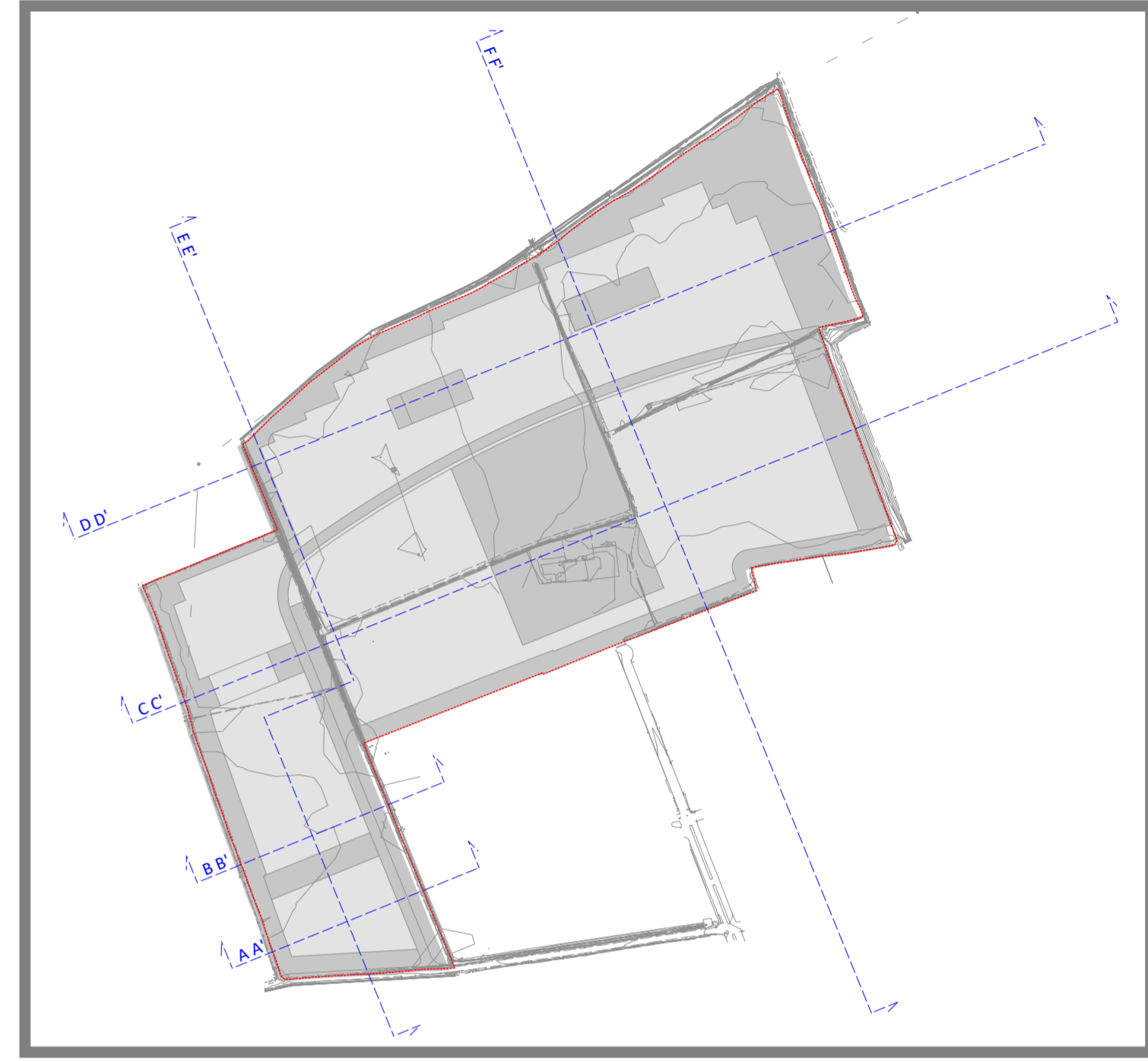
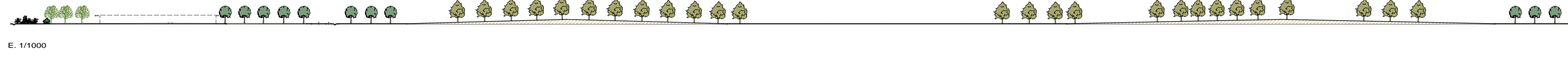
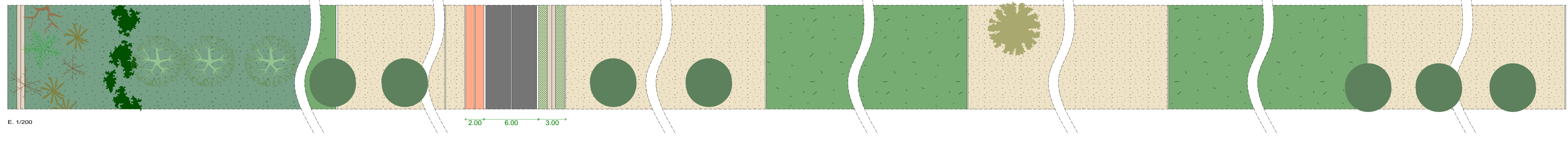
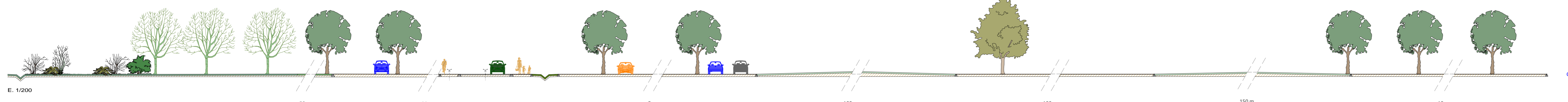
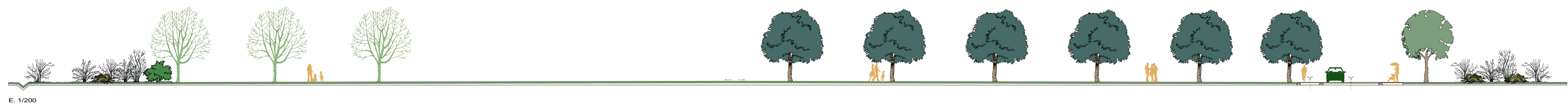
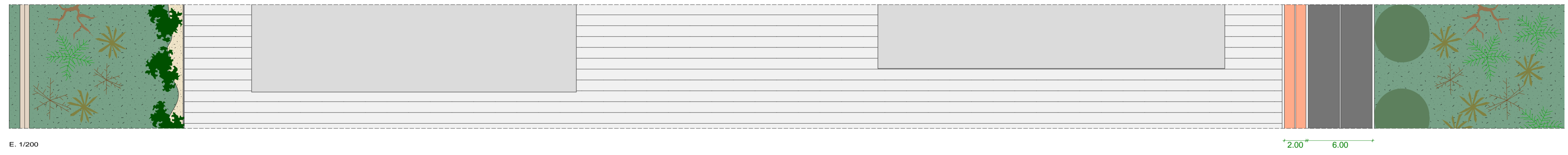
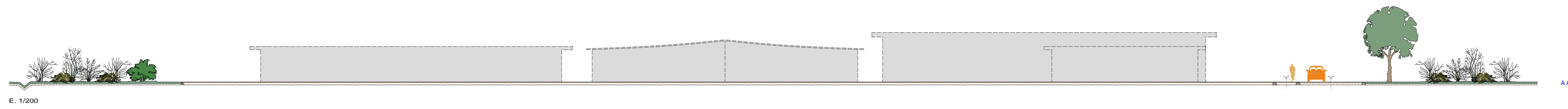
Salze (Ribera)

Xiprer (Zona Bungalous)

Freixe i Om (Vialitat)

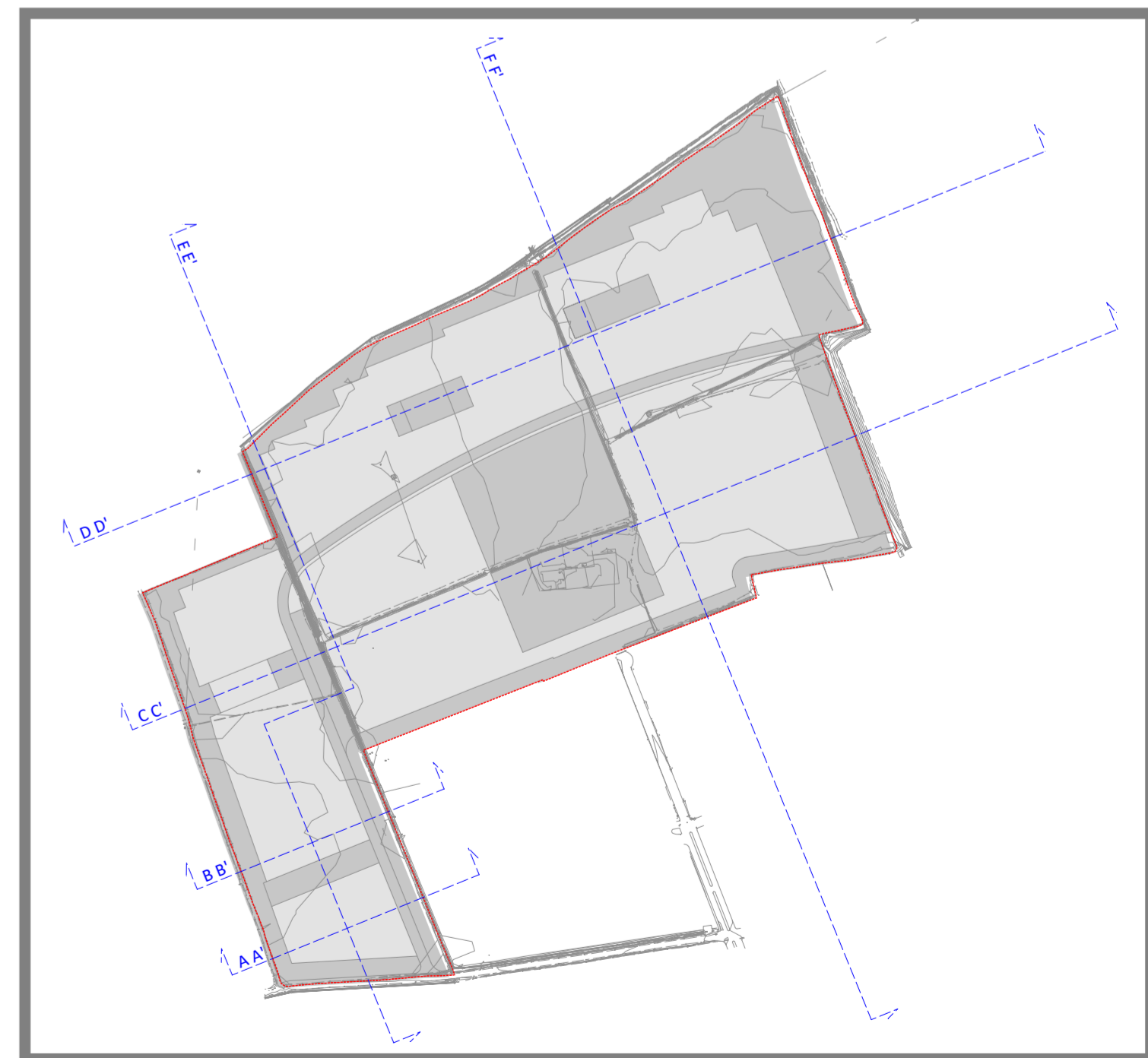
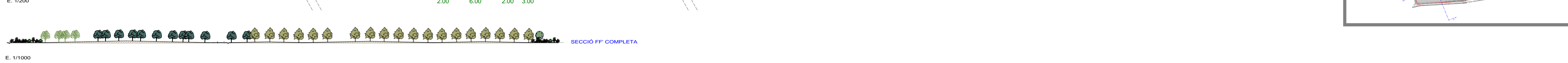
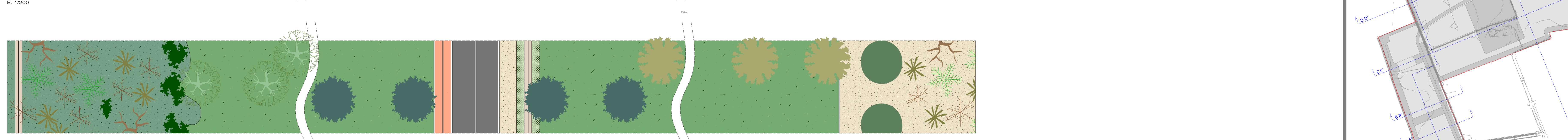
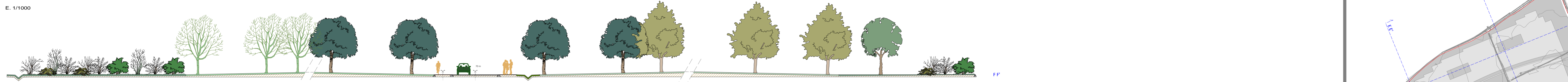
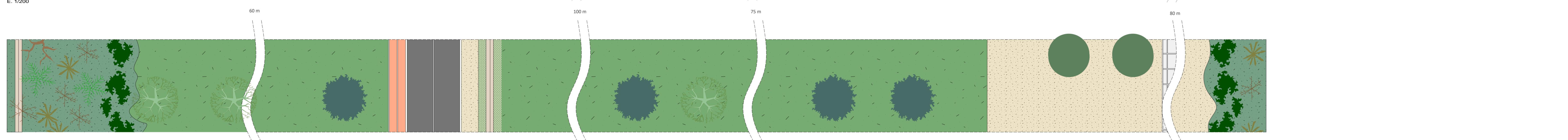
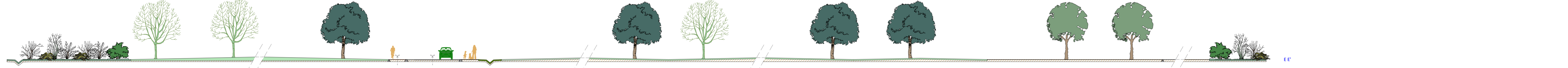
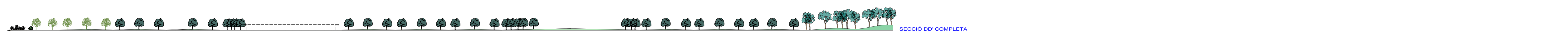
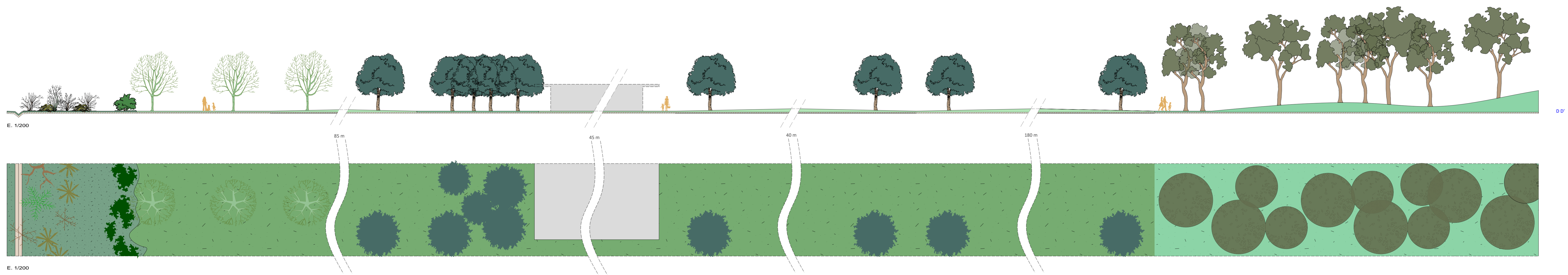
Archiivo: 14/30/35/121/990/2012/2113/2131/2133 2150/2155

16/11/2022
33/1979/1980/1981/1982/2016
Archi.vio.



SECCIÓ CC' COMPLETA

16/11/2020
33/1979/1980/1981/1982/2016
Archivo:





XARXA DE RECOLLIDA D'AIGÜES PLUVIALS I CLAVAGUERAM
 — COL·LECTOR AIGÜES PLUVIALS
 - - - COL·LECTOR AIGÜES RESIDUALS



XARXA ELÈCTRICA
 — LÍNIA XARXA ELÈCTRICA
 ○ ESCOMESA



XARXA D'ABASTAMENT D'AIGÜES
 — LÍNIA D'ABASTAMENT
 ○ ESCOMESA



XARXA ENLLUMINAT
 ○ ELEMENT LLUMINIC





URBANA
 Arquitectura - Urbanismo
 C/la Plana de l'Empordà, 17 43001 Empordà
 T. 972 19 24 10
www.urbanaprojecta.com

J. M. BLAZQUEZ BOYA arquitecte
 SANDRA DOMÍNGUEZ col·laborador
 JULIÁN BLÁZQUEZ LIZÁN col·laborador

E: S/E
 Data: 2022



PLA ESPECIAL DE TRASLLAT I NOVA IMPLANTACIÓ DEL CÀMPING
 MAS NOU A CASTELLÓ D'EMPÚRIES ALT EMPORDÀ - GIRONA

ORDENACIÓ ORTOFOTO

o.08